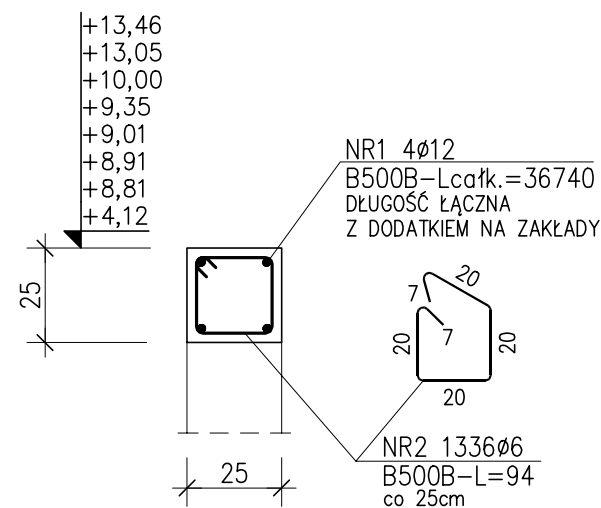
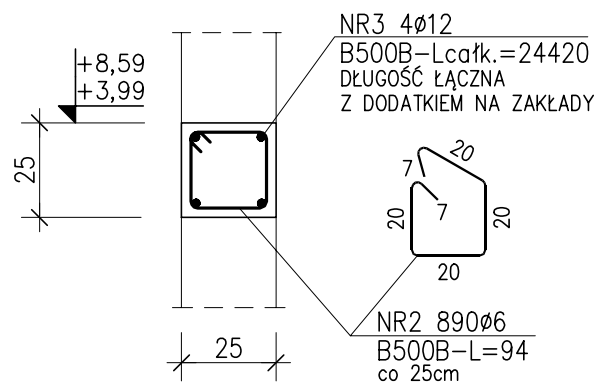


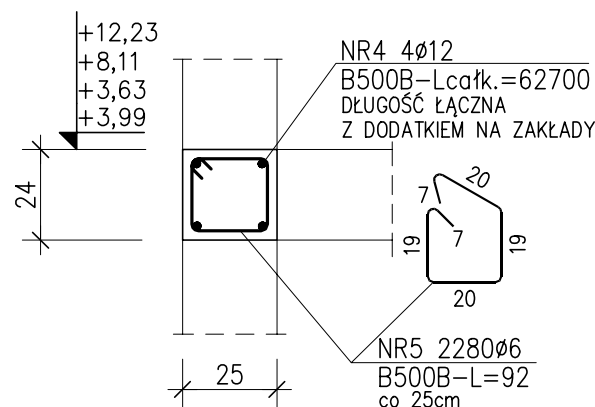
WIENIEC W1 – ATTYKOWY  
WYK. x 334mb



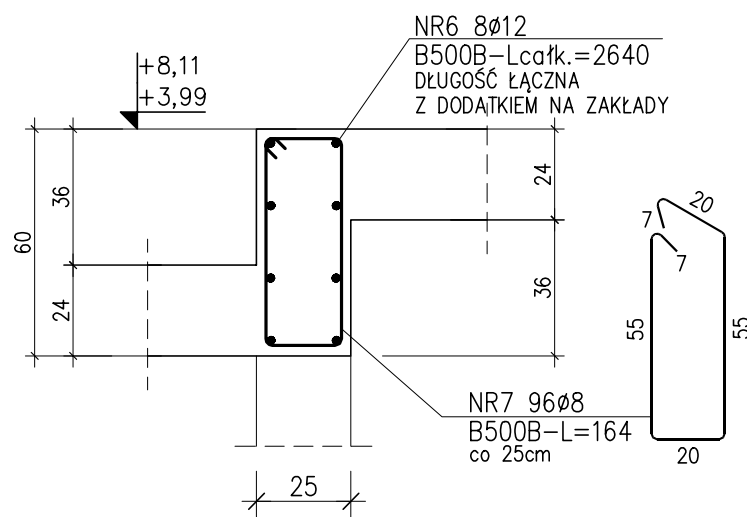
WIENIEC W2  
WYK. x 222mb



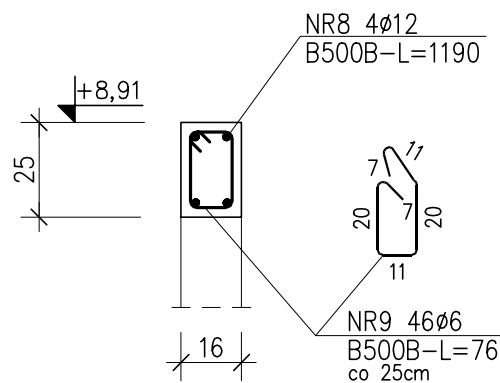
WIENIEC W3  
WYK. x 570mb



WIENIEC W4  
WYK. x 24mb



WIENIEC W5 – ATTYKOWY  
WYK. x 11,5mb



KLASA EKSP. XA1, XC1  
BETON C20/25  
maks. średnica kruszywa 16 mm  
maks. stosunek w/c 0.65  
STAL B500B  $f_{yk}=500$  MPa

- UWAGI:
- OTULINA PRĘTÓW ZBROJENIA 2.5 cm
  - WYMIARY STRZEMION I PRĘTÓW GIĘTYCH PODANO JAKO ZEWNĘTRZNE

0,00 = 93.54 m n.p.m.

ZESTAWIENIE STALI

Nr pręta	Ø	Stal	Długość pręta	Liczba			Długość łączna		
				prętów na 1 poz.	pozycji	prętów łącznie	B500B		
-	[mm]	-	[m]	[szt]	[szt]	[m]	Ø6	Ø8	Ø12
WIENIEC									
1	12	B500B	367,40	4	1	4			1469,60
2	6	B500B	0,94	2226	1	2226	2092,44		
3	12	B500B	244,20	4	1	4			976,80
4	12	B500B	627,00	4	1	4			2508,00
5	6	B500B	0,92	2280	1	2280	2097,60		
6	12	B500B	26,40	8	1	8			211,20
7	8	B500B	1,64	96	1	96		157,44	
8	12	B500B	11,90	4	1	4			47,60
9	6	B500B	0,76	46	1	46	34,96		
Razem długość prętów							[mb]		
Masa jednostkowa							[kg/mb]		
Masa prętów dla danej średnicy							[kg]		
Masa łącznie							[kg]		

PROJEKT BUDOWLANY PROJEKT TECHNICZNY			
Jednostka projektowa:	Wojciech Błaszak Architekt 60-359 Poznań, ul. Zbąszyńska 21/2 tel. 61 867 24 88, kom. 500 063 994 www.pracownia21.pl		
Inwestor:	Gmina Rokietnica ul. Gołęcińska 1 62-090 Rokietnica		
Obiekt:	Rozbudowa i przebudowa budynku Szkoły Podstawowej w Rokietnicy wraz z instalacjami i urządzeniami technicznymi oraz pozostałą niezbędną infrastrukturą techniczną, na terenie działu nr ewid. 56/3, 56/5 i 62/3 obręb Rokietnica, gm. Rokietnica, jednostka ewid. Rokietnica		
Branża:	KONSTRUKCJA	Skala	1:20
Tytuł rysunku:	WIENIE	nr rys.	KT31
Projektant:	mgr inż. Maciej Kaleta	uprawnienia:	podpis:
Sprawdzający:	mgr inż. Krzysztof Węglewski	WKP/0016/P00K/16	
Opracowanie:	mgr inż. Anna Ciszewicz		
Data:	05.2022		